

专业6寸中型探针台T-150

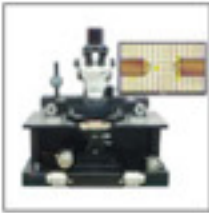
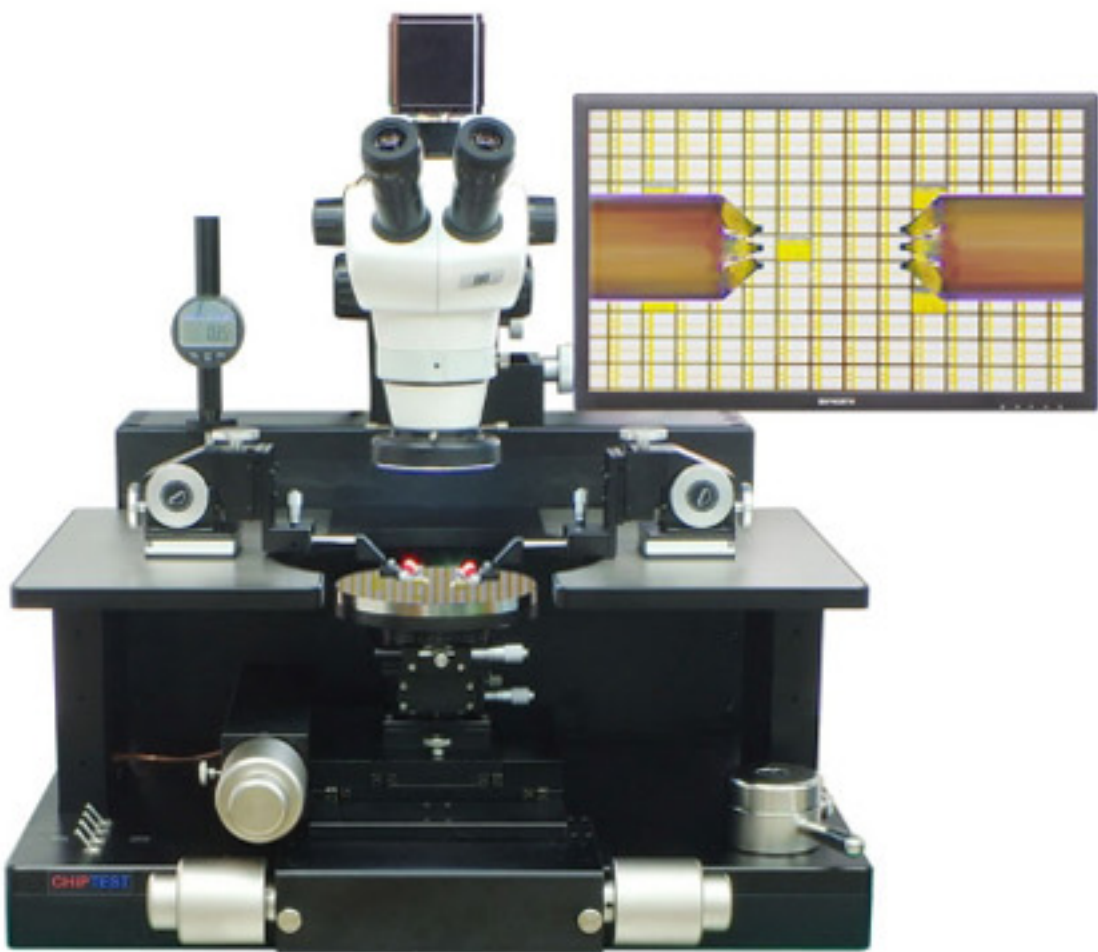
用于1~6寸晶圆，批次小器件，单个芯片或MEMS等器件电学性能测试。

应用场景：I/V曲线测试，C/V测试，射频S参数测试等；

仪器搭配：数字源表、半导体参数分析仪、LCR数字电桥、网络分析仪等。

特点优势：高稳定性，易用性。采用Air Bearing Stage技术增强功能。

用于实验室芯片验证，失效分析，产线射频芯片S参数测试等。



上一个

返回

下一个

规格参数：



PDF手册下载



综合资料下载

选型指南：	专业6寸中型探针台T-150(多功能型)		
载物台大小（Chuck）	6英寸，直径152mm（标配）		8英寸，直径203mm（选配）
载物台X/Y位移范围	6英寸*6英寸（152mm*152mm）（标配）		
载物台位移方式	精细丝杆位移，手柄控制（标配） 精细丝杆位移+快速位移（Air Bearing Stage技术）（选配）		
载物台材质	铝合金（标配）陶瓷、聚四氟乙烯、镀金等		
载物台（Chuck）	常温（标配） (选配：温度范围：~100°C/200°C/300°C/400°C)		
进口无油真空泵（提供吸附作用）	1台（标配）		
样品固定方式	负压（真空）吸附、吸附孔搭配吸附槽（带4路气阀独立开关控制）（标配）		
载物台旋转	精细旋转可调节（标配）		
载物台升降	0~10mm精细升降（标配）		
探针座数量	2（标配）；可选配2至6个探针座		
探针台尺寸	610毫米*590毫米*600毫米（长*宽*高）		
探针台重量	约50KG~75KG（视配置不同）		
显微镜	单筒显微镜（选配）	体式显微镜（标配）	金相显微镜（选配）
放大倍率	30X~150X（选配）	8X~50X（标配）	50X/100X/200X/500X/1000X（选配）
显微镜调焦距范围	0~30mm		
光源	LED光源（标配）、同轴光源、冷光源		
一杆抬针功能（选配）	一杆抬针功能（又叫整体探针抬起功能）抬起100um、200um、300um高度均可		
台面升降（选配）	放置探针座的台面可0~40mm范围内调节高度		
工业相机（选配）	高清1080P；带拍照、录像、测量功能		
探针座	MP-150（标配）（选配：MP-180、MP-200。。。）		
探针座固定方式	带开关的磁性吸附固定(标配)		
探针移动精度	±0.7um（标配）（选配：±0.5um、±0.35um）		
探针夹具	同轴探针夹具（标配） 选配：射频探针臂、进口三轴探针夹具		
接头类型	BNC同轴接头（标配） (可选：SMA、3.5mm、2.92mm、2.4mm、1.0mm、三轴接头、香蕉插头...)		
测试频率	可选：DC~1MHz/100MHz/1GHz/40GHz/50GHz/67GH/110GHz		
DC探针	0.5um/1 um/2um/5um/10um/20um/50um/100um(可选)		
探针材质	钨钢(标配)/铍铜		
高清显示器	21~22英寸高清显示器*1台（选配）		
常用维护工具	内六角扳手*1套（标配）		
	以上参数仅供参考，购买以实际订购的配置参数为准！		

关于成都测芯科技有限公司

成都测芯科技有限公司是一家专注于微电子测试的先进探针台生产厂家！产品包括科研型 4 寸、6 寸、8 寸、12 寸探针台、高温探针台、高低温非真空探针台、高低温高真空探针台、（超）低温探针台、RF / mmW 毫米波探针台、高压探针台、磁场探针台、光电探针台、镭射系统探针台、气敏探针台等。公司产品由优秀的研发团队精心设计。注重每一个功能的完美实现，帮助用户实现可靠、高效、精确的电子参数测试！

成都测芯科技有限公司期待与您的真诚合作！

Chengdu Chiptest Technology Co., Ltd.

成都测芯-对外测试服务点



成都测芯-先进制造中心

Advanced Manufacturing Center

地址：四川成都高新区（西区）西芯大道 12 号

邮编：611731



网站：WWW.CHIPTEST-TECH.COM

地址：四川省成都市高新区（西区）西芯大道 12 号

座机：028-6414 7663

邮箱：info@chiptest-tech.com

邮编：611731